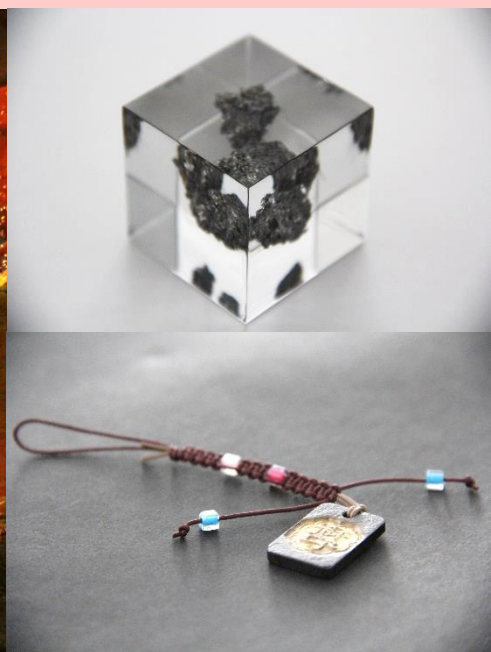


玉鋼の新たな可能性に挑戦するプロジェクト

第8回奥出雲たたらブランド 認証制度作品・製品募集

刀匠の技等で作られた玉鋼を主材料とした作品・製品を募集します。



募集内容

【募集作品・製品】玉鋼を主材料とする作品・製品 ※刀剣類を除く

【応募期間】令和7年12月22日(月)～令和8年2月27日(金) 必着

「奥出雲たたらブランド」は、奥出雲町が設置する奥出雲たたらブランド推進会議が展開していく地域ブランドです。「奥出雲たたらブランド」コンセプトとして「奥出雲たたらブランド憲章」制定し、奥出雲の風土や自然、そこで育まれた文化や伝統、たたら製鉄の技術や日本刀の中に見ることのできる技と美などに象徴されるものづくりを始めています。

2018年度から「玉鋼の新たな可能性に挑戦するプロジェクト」として、刀匠の皆様の技とたたら製鉄から生まれる「玉鋼」を主な材料とした作品・製品を募集し、「奥出雲たたらブランド」として認証しています。

この度、第8回目となる認証制度作品・製品を募集します。

〔島根県奥出雲町〕

神話の舞台となった山々や、美肌効果のある温泉があり、自然に恵まれた世界で唯一、たたら炎が燃える町です。

奥出雲町



奥出雲たたらブランドとは



TATARA
IRON-MAKING
OKUIZUMO

「奥出雲たたらブランド」は、「自然」、「人」、「鉄」が織りなす物語に裏付けされた「もの」で、その「もの」をとおして「たたら製鉄」の今日的価値と「奥出雲町」という空間、そこで営まれている暮らしの価値を世界に向けて継続的・持続的に発信していきます。

そして、「奥出雲たたらブランド」の認証作品・製品等を世界に発信し、日本のモノづくりの心・原点である「たたら」と「神話とたたらを里 奥出雲町」をPRしていきます。

「奥出雲たたらブランド」は、たたら製鉄の技術や日本刀の中に見ることのできる技と美を象徴する証であり、奥出雲町のものづくりに関する様々な“思い”を形にして世界に発信していくための証です。

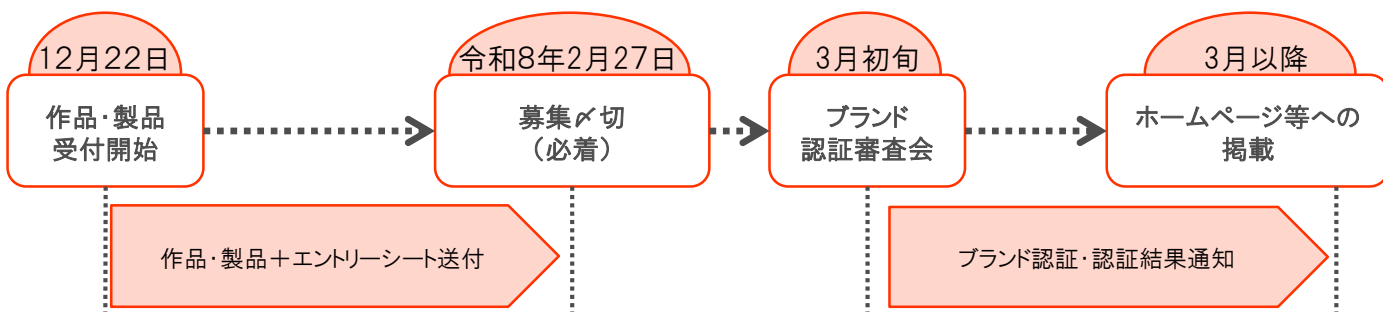


島根県奥出雲町は中国山地の山あいのまちです。スサノオノミコトが降臨したと伝えられる出雲神話発祥の地で、神話ゆかりの場所も数多く残っています。また、古くから「たたら製鉄」で栄え、製鉄に使われる砂鉄を採取するために行われた「かんな流し」で形成された特徴的な景観を有しています。今でも世界で唯一「たたら操業」が行われ、日本刀の原料となる「玉鋼」が生産されています。豊かな自然と気候で育まれるお米は、東の「魚沼」西の「仁多米」といわれる程美味しく、献上米にもなっています。

2019年2月「たたら製鉄に由来する奥出雲の資源循環型農業」が『日本農業遺産』に認定。

2025年8月「たたら製鉄を再適用した奥出雲地域の持続可能な水管理及び農林畜産システム」として『世界農業遺産』に認定されました。

スケジュール



応募方法等については、奥出雲町並びに奥出雲たたらブランドホームページから様式をダウンロードし応募してください。

<http://www.town.okuizumo.shimane.jp/> <https://tatara-iron-making-okuizumo.jp/>

〒699-1511 島根県仁多郡奥出雲町三成358-1 奥出雲たたらブランド推進会議(奥出雲町役場定住産業課内)
TEL:0854-54-2524 FAX:0854-54-0052 E-mail: teisan@town.okuizumo.shimane.jp